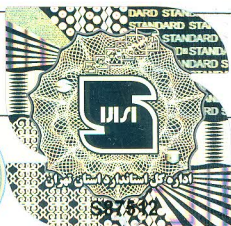


گواهینامه تایید صلاحیت آزمایشگاه همکار

بر اساس قانون تقویت و توسعه نظام استاندارد مصوبه یکهزار و سیصد و نود و شش و در اجرای مصوبات شورای عالی استاندارد: به موجب این گواهینامه به آزمایشگاه مرکز تحقیقات صنایع انفورماتیک به شناسه ملی ۱۰۱۰۱۳۲۶۱۳۶ برای انجام آزمون(ها) در دو صفحه و ۲۵ ردیف به شرح مندرج در جدول زیر بر اساس قوانین و مقررات مربوطه اجازه داده می شود.

ردیف	عنوان محصول / آزمون	استاندارد (ضوابط *مورد تایید سازمان)
۱	تجهیزات الکتریکی پزشکی - قسمت اول: مقررات کلی ایمنی (به جز بند (۴-۱۱))	INSO ۳۳۶۸-۱
۲	انکوباتور نوزاد - الزامات ویژه ایمنی	INSO ۳۳۶۸-۲-۱۹
۳	تخت های عمومی اتاق عمل - الزامات ویژه ایمنی	INSO ۳۳۶۸-۲-۴۶
۴	ساکشن های الکتریکی - مقررات ایمنی	INSO ۴۵۹۲-۱,۲,۳
۵	تجهیزات سترون کننده و ضد عفونی کننده وسایل پزشکی - مقررات عمومی سترون کننده های کوچک بخار	ISIRI ۴۸۶۰ INSO ۲۲۸۲۲
۶	دستگاه های الکتریکی برای مصارف اندازه گیری، کنترل و آزمایشگاه - مقررات ایمنی عمومی	INSO ۴۲۳۲-۱
۷	دستگاه های گریز از مرکز آزمایشگاهی (سانتریفیوژ) - مقررات ایمنی ویژه	INSO ۴۲۳۲-۲-۰۲۰
۸	سترون کننده های گرمای خشک (فور)	ISIRI ۸۴۷۵, ۸۴۷۵-A۱
۹	سترون کننده های بزرگ بخار	ISIRI ۷۹۱۲
۱۰	مانیتورهای قلبی، ضربان سنج های قلب و آلام ها، ایمنی پایه و عملکرد اصلی تجهیزات مانیتورینگ الکتروکاردیوگراف	IEC ۶۰۶۰۱-۲-۲۷ ANSI/AAMI EC ۱۳ INSO ۳۳۶۸-۲-۲۷
۱۱	یونیت های دندانپزشکی - قسمت ۱ - الزامات عمومی و روشهای آزمون	INSO ۱۳۴۹۱-۱
۱۲	یونیت های دندان پزشکی - قسمت ۲ - منبع آب و هوا	ISIRI ۱۳۴۹۱-۲
۱۳	چراغ دندانپزشکی	ISIRI ۳۸۰۵
۱۴	صندلی دندانپزشکی	INSO ۳۸۰۴
۱۵	دستگاه های الکتروکاردیوگراف تشخیصی	ANSI/AAMI EC ۱۱
۱۶	برانکارد و سایر تجهیزات حمل بیمار در آمبولانس - مقررات عملکرد و طراحی	INSO ۱۴۱۹۴-۱

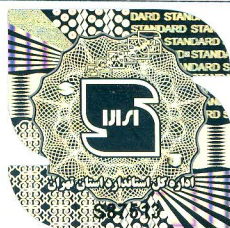


گواهینامه تایید صلاحیت آزمایشگاه همکار

ردیف	عنوان محصول / آزمون	استاندارد (ضوابط * مورد تایید سازمان)
۱۷	واحدهای پایانه مورد استفاده برای گازهای طبی فشرده و خلاء (به جز بند ۲-۵ و ۳-۴)	ISIRI ۶۷۴۸-۱
۱۸	تجهیزات الکتریکی پزشکی - قسمت ۲-۵۷: الزامات ویژه برای ایمنی پایه و عملکرد ضروری تجهیزات دارای منابع نور غیر لیزری مورد استفاده برای مقاصد درمانی، تشخیصی، پایشی و زیبایی-آرایشی	INSO-IEC ۶۰۶۰۱-۲-۵۷
۱۹	تجهیزات الکتریکی پزشکی - قسمت ۲-۲۲: الزامات ویژه برای ایمنی پایه و عملکرد ضروری تجهیزات لیزری تشخیصی، درمانی، آرایشی و جراحی	INSO-IEC ۶۰۶۰۱-۲-۲۲
۲۰	ایمنی محصولات لیزری - قسمت ۱- طبقه بندی و الزامات تجهیزات	INSO ۳۵۰۱-۱, IEC ۶۰۸۲۵-۱
۲۱	ایمنی پرتو زیستی لامپ ها و سامانه های لامپ	ISIRI ۱۱۷۲۲, IEC ۶۲۴۷۱
۲۲	تجهیزات الکتریکی پزشکی - قسمت ۲-۵۰: الزامات ویژه ایمنی فتوترایی نوزاد ویژگی ها	INSO ۳۳۶۸-۲-۵۰
۲۳	ایمنی محصولات لیزری - قسمت ۲- ایمنی سامانه های ارتباطی تار (فیبر نوری) (OFCS)	INSO-IEC ۶۰۸۲۵-۲
۲۴	ایمنی پرتو زیستی لامپ ها و سامانه های لامپ - قسمت ۵- فراتاب های تصویری	INSO ۱۱۷۲۲-۵ IEC ۶۲۴۷۱-۵
۲۵	تجهیزات الکتریکی پزشکی - قسمت ۲-۵۲: الزامات ویژه برای ایمنی پایه و عملکرد ضروری تخت های پزشکی	INSO ۳۳۶۸-۲-۵۲ IEC ۶۰۶۰۱-۲-۵۲

عباس نوری

مدیر کل

تذکر:

- ۱- مدت اعتبار این تاییدیه تا تاریخ ۱۴۰۲/۰۹/۳۰ می باشد.
 - ۲- داشتن این تاییدیه رافع مسئولیت های حقوقی و جزایی دارنده آن نمی باشد.
 - ۳- رعایت تفاهم نامه همکاری با سازمان ملی استاندارد ایران الزامی است.
- * در صورتی که آزمون در زمینه تعیین ماهیت باشد و استاندارد مشخصی برای آن وجود نداشته باشد از ضوابط قانونی مربوطه از جمله حوزه های تعریف شده استاندارد یا فصول کتاب مقررات صادرات و واردات استفاده می شود.

آدرس: تهران کریم خان زند خیابان شهید عضدی (آبان جنوبی) نبش رودسر پلاک ۳-کد پستی: ۱۵۹۸۶۳۷۱۱۳

تلفن: ۸۸۹۲۵۹۵۰ دورنگار: ۸۸۹۳۷۶۵۸

طول و عرض جغرافیایی: ۵۱،۰۰۹۷۲۲ و ۳۵،۴۴۵۵۹۵